

# COMUNE DI VILLAVERLA | Piano di Azione per l'Energia Sostenibile e il Clima | 2030

Consulenza tecnica e infografiche:  
**Agenzia per l'Energia e lo Sviluppo Sostenibile**



**Covenant of Mayors**  
for Climate & Energy



# IL PATTO DEI SINDACI

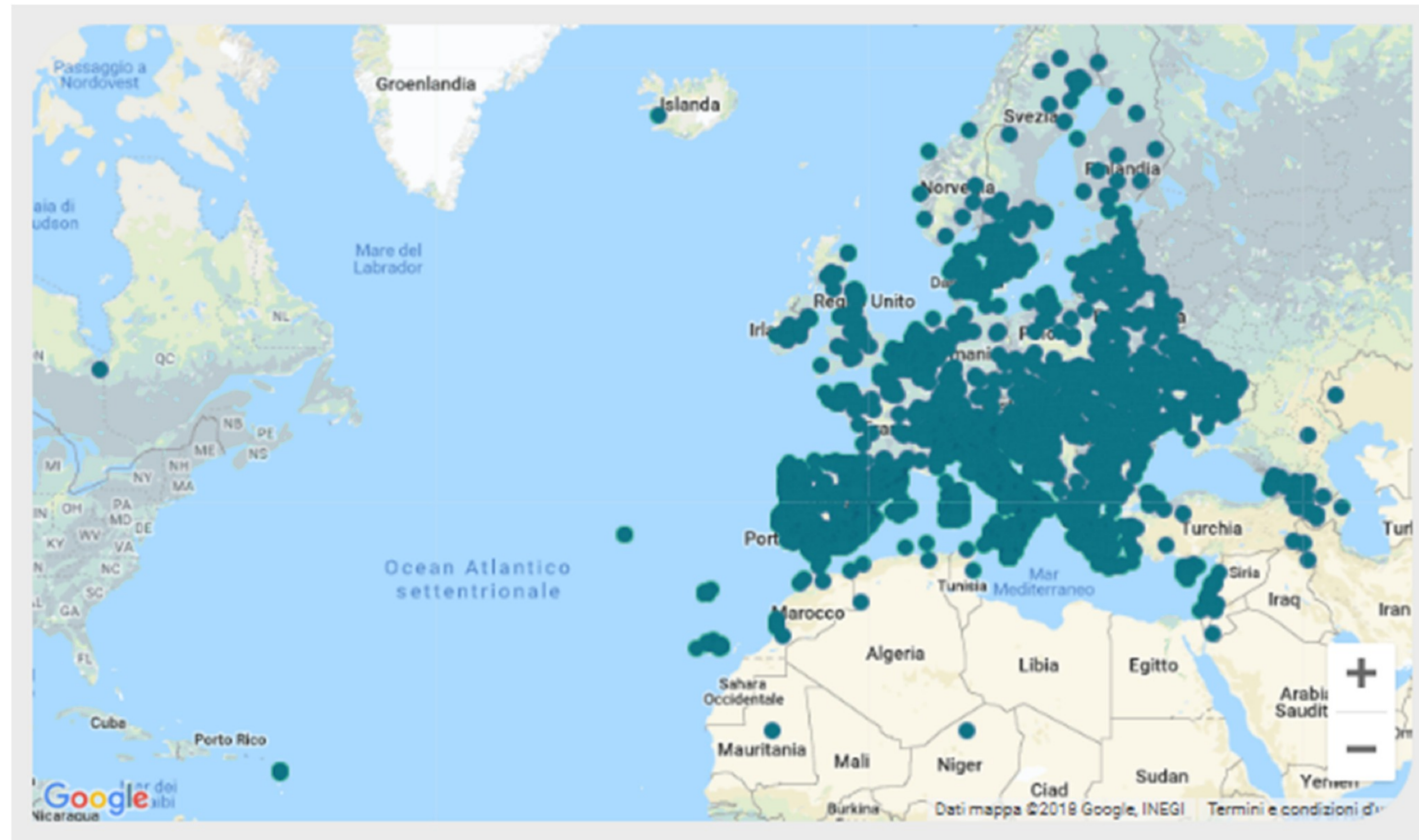
E' un'iniziativa europea nata nel 2008 sulla spinta degli impegni del **protocollo di Kyoto**, mirata a **ridurre i consumi energetici e le emissioni di CO2 in atmosfera** con azioni di **MITIGAZIONE** e di **ADATTAMENTO** AI CAMBIAMENTI CLIMATICO negli enti locali.

Il PATTO dei SINDACI mira a sostenere l'attuazione dell'obiettivo comunitario di **riduzione del 55% dei gas a effetto serra entro il 2030** attraverso azioni da realizzarsi a livello locale VERSO la neutralità carbonica al 2050, in linea con l'**Agenda 2030** e gli accordi della **COP21 di Parigi** del 2015.

I firmatari condividono una visione per il 2050: **accelerare la de-carbonizzazione** dei loro territori, rafforzando la loro capacità di adattarsi agli inevitabili impatti del cambiamento climatico e consentendo ai loro cittadini di accedere a un'**energia sicura, sostenibile e accessibile**.



# I NUMERI DELLA 'COVENANT COMMUNITY'



## EUROPA

 **10,229**  
Signatories

 **195**  
Supporters

 **223**  
Coordinators

 **43**  
Countries

 **285,702,466**  
Inhabitants

## ITALIA

 **4,804**  
Signatories

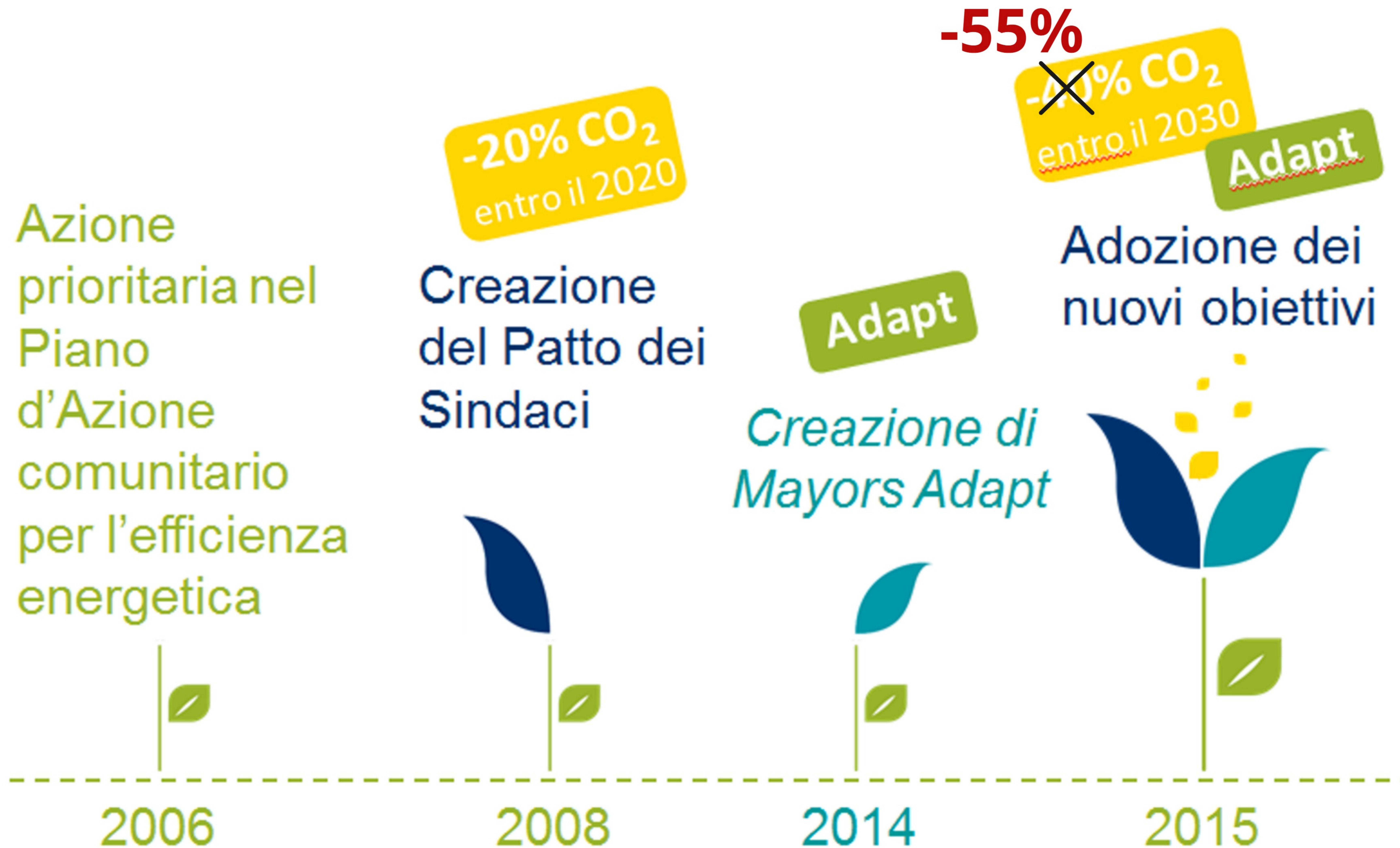
 **31**  
Supporters

 **104**  
Coordinators

 **1**  
Country

 **52,546,311**  
Inhabitants

# EVOLUZIONE DEL PATTO DEI SINDACI



# I PILASTRI DEL PATTO DEI SINDACI

## MITIGAZIONE

accelerare il processo di decarbonizzazione dei nostri territori

### SETTORI:

- Edifici e attrezzature pubbliche
- Edifici e attrezzature residenziale
- Edifici e attrezzature terziario
- Industria
- Mobilità
- Agricoltura
- Produzione di energia da FER



## ADATTAMENTO

rafforzare la capacità di adattamento agli inevitabili effetti dei cambiamenti climatici

### AMBITI:

- infrastrutture verdi e blu
- manutenzione e servizi
- formazione e sensibilizzazione
- sistemi di protezione



## POVERTA' ENERGETICA

Impossibilità per una famiglia di accedere a servizi energetici essenziali che forniscono livelli basilari e standard dignitosi di vita e salute

### VARIABILI:

- REDDITO DELLE FAMIGLIE
- RIQUALIFICAZIONE ENERGETICA EDIFICI
- PREZZO DELL'ENERGIA
- CLIMA



Le amministrazioni che aderiscono all'iniziativa si impegnano a ricostruire:

- i **consumi del territorio comunale** ad un anno di riferimento per le diverse fonti energetiche
- la **produzione di energia** a livello locale da fonti rinnovabili, e pertanto il relativo inventario delle emissioni ad un anno di riferimento
- lavorare insieme ad una **visione condivisa per il 2050** per offrire ai cittadini un'alta qualità della vita, in città vivibili, sostenibili e resistenti ai cambiamenti climatici

# SCOPI E OPPORTUNITA'

E' uno strumento di **pianificazione volontario** che può integrare e valorizzare gli strumenti comunali di pianificazione istituzionalmente riconosciuti come PUG, PUMS.

Fondamentale **coinvolgere tutti i settori del Comune** per fotografare al meglio le attività in corso e raccogliere gli spunti dai vari settori per arricchire il documento PAESC con contributi e suggerimenti

La partecipazione al Patto dei Sindaci permette al Comune di **far parte di una rete** di Comuni (Italiani ed Europei) e di avere una strategia , una guida, con principi e obiettivi comuni per pianificare le scelte future.





**POTENTE STRUMENTO PER ELABORARE  
STRATEGIE TERRITORIALI PER LA  
TRANSIZIONE ENERGETICA**

**Ridurre gli effetti  
negativi dei  
cambiamenti  
climatici**

**Dare risposta  
concreta agli  
effetti tangibili dei  
cambiamenti  
climatici**

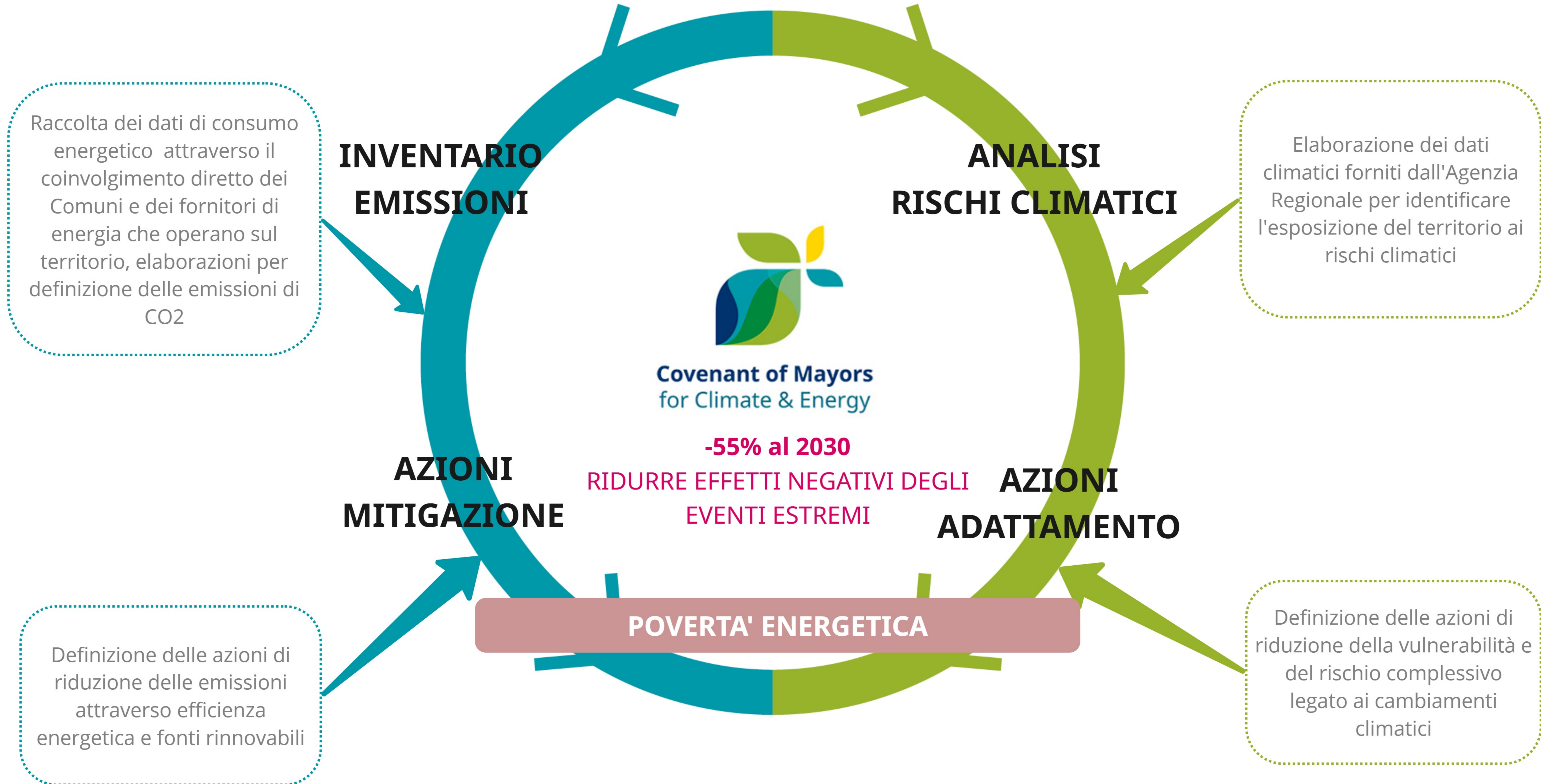
**Contribuire agli  
obiettivi climatici  
regionali e nazionali**

**Fondi strutturali  
e altri incentivi  
regionali e  
nazionali  
Bandi europei  
(EUCF)**

**Ridurre la spesa  
energetica**

**Costruire un quadro  
sistematico della  
situazione  
territoriale**

# STRUTTURA PAESC



# PAESC | Piano di Azione per l'Energia Sostenibile e il Clima | 2030

