

LEGENDA

Confine comunale

IDROGRAFIA

- Rete idrografica minore
- Rete idrografica maggiore
- Bacino di laminazione

CRITICITA'

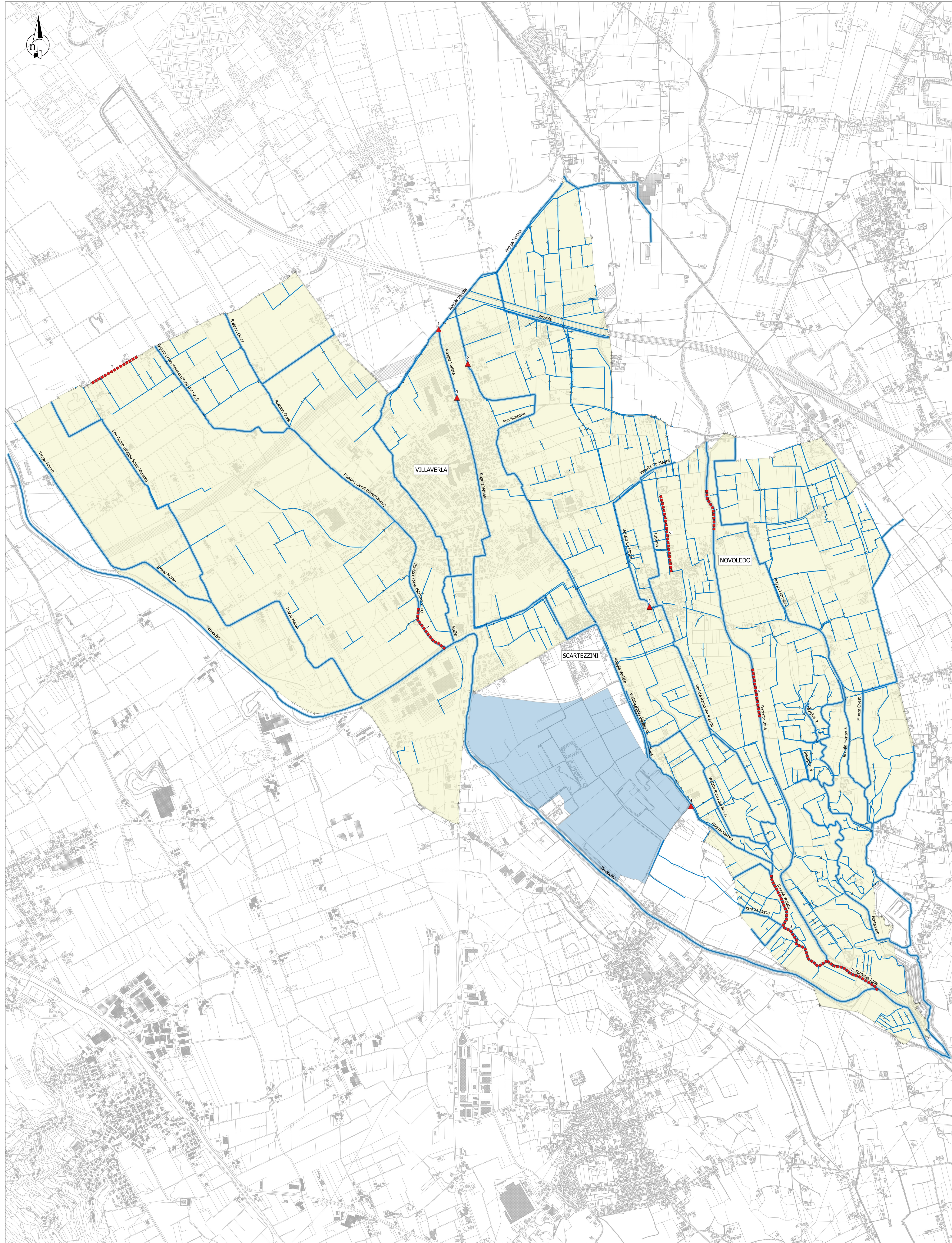
- ▲ Criticità Puntuali
- Criticità Lineari
- 1 Codice criticità

Tabella riepilogativa criticità lineari

cod	denominazi	tipologia	descrizion	fonte
1	Confluenza Rostone	rigurgito,confluenza	Rigurgito dei livelli del Timonchio lungo il Rostone.	Modellazione idraulica
2	Confluenza Igna	rigurgito,confluenza	Confluenza Igna nel Timonchio. Rigurgito dei livelli di valle e allagamenti.	Modellazione idraulica
4	Agrin	capacità	Agrin sinistra quota non sufficiente.	Modellazione idraulica
3	Confluenza Verlatà nell'Igna	rigurgito,confluenza	Confluenza Igna nel Timonchio. Rigurgito dei livelli di valle e allagamenti.	Modellazione idraulica
5	Posso Via Capibello	insufficienza rete	Registrati allagamenti per insufficienza rete.	Comune di Villaverla
6	Agrin	capacità	Agrin quota non sufficiente.	Modellazione idraulica
7	Via San'Agostino	insufficienza rete	Registrati allagamenti per insufficienza rete.	Comune di Villaverla

Tabella riepilogativa criticità puntuali

cod	denominazi	topologia	descrizion	fonte
1	Ponte Via Santo	strozzatura	Manufatto con intradosso molto basso che limita la capacità di deflusso della roggia.	Modellazione,Sopraluogo
2	Imbocco tombotto	Manufatto	Manufatto di imbocco non protetto e parzialmente interrato.	Modellazione,Sopraluogo
3	Gigliola imbocco Scaricatore	Manufatto	Manufatto di imbocco con gigliola.	Sopraluogo
4	Ponte via Vegre	strozzatura	Manufatto con parziale restringimento della sezione di deflusso.	Modellazione,Sopraluogo
5	Imbocco tombotto SP50	Manufatto	Manufatto di imbocco non protetto.	Sopraluogo



Comune di Villaverla
Provincia di Vicenza

PIANO COMUNALE DELLE ACQUE

Tav.9
Carta delle criticità
scala 1:10.000

CIG: Z1E244064
codice commessa
101-13

PROGETTAZIONE
Bonollo s.r.l.
studio d'ingegneria
e architettura
Contrà Porta S. Croce 12
36100 Vicenza - Italia
e-mail: studio@bonolloingegneria.it
arch. Monica Bonollo

GRUPPO DI LAVORO
ing. Gaspare Andreola
ing. Lorenzo Busnardo
arch. Andrea Bocola
geom. Walter Conzolaro

Sindaco:
Ruggero Gonzo
Responsabile struttura tecnica:
ing. Giuliano Cunico

Questo documento redatto da Bonollo s.r.l. per il Comune di Villaverla non può essere copiato, riprodotto o altrimenti pubblicato in tutto o in parte senza autorizzazione scritta.