

# LEGENDA

- Confine comunale
- Bacino di laminazione

## IDROGRAFIA

- Rete tombinata

### Classificazione rete idrografica minore

- Capofosso
- Fosso
- Scolina

### Classificazione rete idrografica maggiore

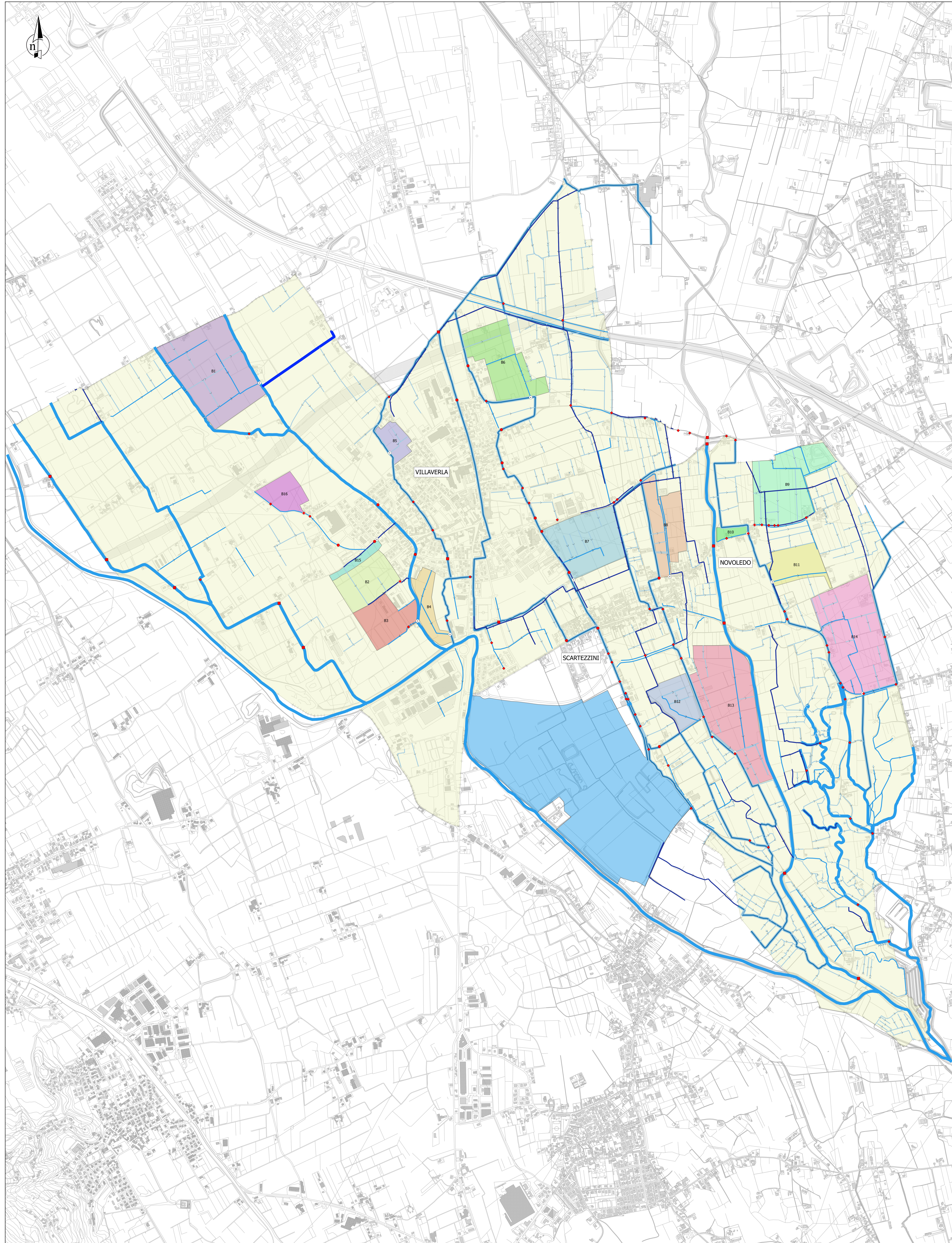
- roggia
- scarico depuratore
- torrente

### Classificazione elementi puntuali

- Attraversamento
- Tombinamento
- Ponte

### Microbacini

- B1
- B10
- B11
- B12
- B13
- B14
- B15
- B16
- B2
- B3
- B4
- B5
- B6
- B7
- B8
- B9
- Punti di chiusura dei sottobacini



Comune di Villaverla  
Provincia di Vicenza

## PIANO COMUNALE DELLE ACQUE

**Tav.7**  
**Carta della classificazione idraulica**  
scala 1:10.000

CIG: 77  
codice commessa  
101-18

codice elaborato  
101-18/A\_04\_06-10\_Rev00.agg

### PROGETTAZIONE

**Bonollo s.r.l.**  
studio d'ingegneria  
e architettura  
Contrà Porta S. Croce 12  
36100 Vicenza - Italia  
e-mail: studio@bonolloingegneria.it

arch. Monica Bonollo

### GRUPPO DI LAVORO

ing. Gaspare Andreella  
ing. Lorenzo Busnardo  
arch. Andrea Bocola  
geom. Walter Consolaro

Sindaco:  
Ruggero Gonzo

Responsabile struttura tecnica:  
ing. Giuliano Cunico

data  
Settembre 2018

revisione  
00

emesso  
arch. Andrea Bocola

verificato  
ing. Gaspare Andreella

PIANO delle ACQUE