

## LEGENDA

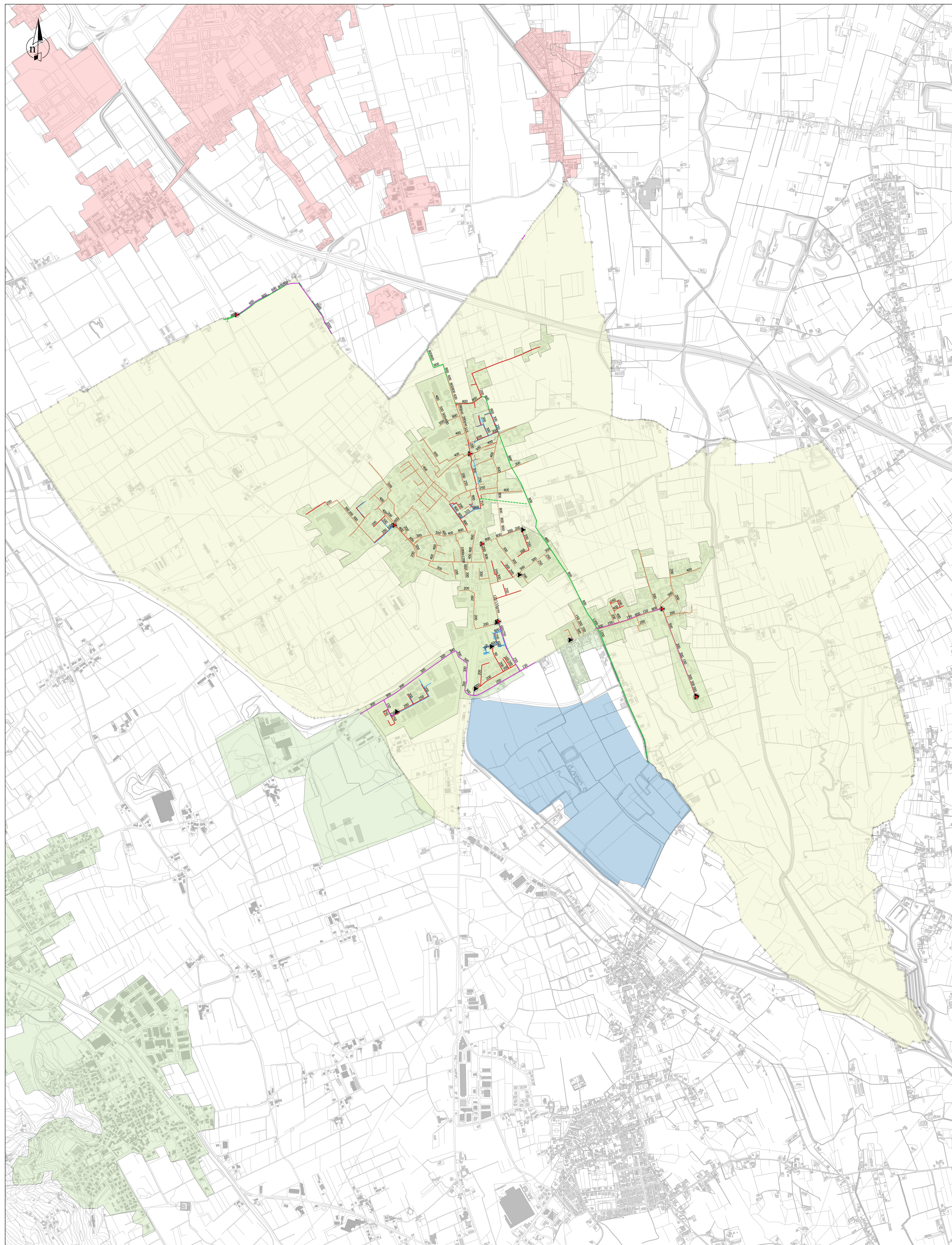
- Confine comunale
- Bacino di laminazione

### RETE DI FOGNATURA

- Rete acque miste principali
- Collettore consortile
- Collettore condotta di scarico
- Linea di scarico
- Rete acque bianche
- Rete acque miste
- Rete acque nere
- Impianti di sollevamento
- Scolinatori
- 1.20  
Diametro della condotta

### BACINI FOGNARI

- FOG\_01
- FOG\_02



Comune di Villaverla  
Provincia di Vicenza

## PIANO COMUNALE DELLE ACQUE

**Tav.5**  
**Carta del servizio idrico integrato**  
**e acque bianche**  
scala 1:10.000

CIG: 23E2449964  
codice commessa  
10149

codice elaborato  
10149PA\_rev\_01-06\_rev00.aps

### PROGETTAZIONE



Bonollo s.r.l.  
studio d'ingegneria  
e architettura

Contrà Porta S. Croce 12  
36100 Vicenza - Italia  
e-mail: studio@bonolloingegneria.it

arch. Monica Bonollo

### GRUPPO DI LAVORO

ing. Gaspare Andreea  
ing. Lorenzo Busnardo  
arch. Andrea Bocola  
geom. Walter Consolaro

Sindaco:  
Ruggero Gonzo  
Responsabile struttura tecnica:  
ing. Giuliano Cunico